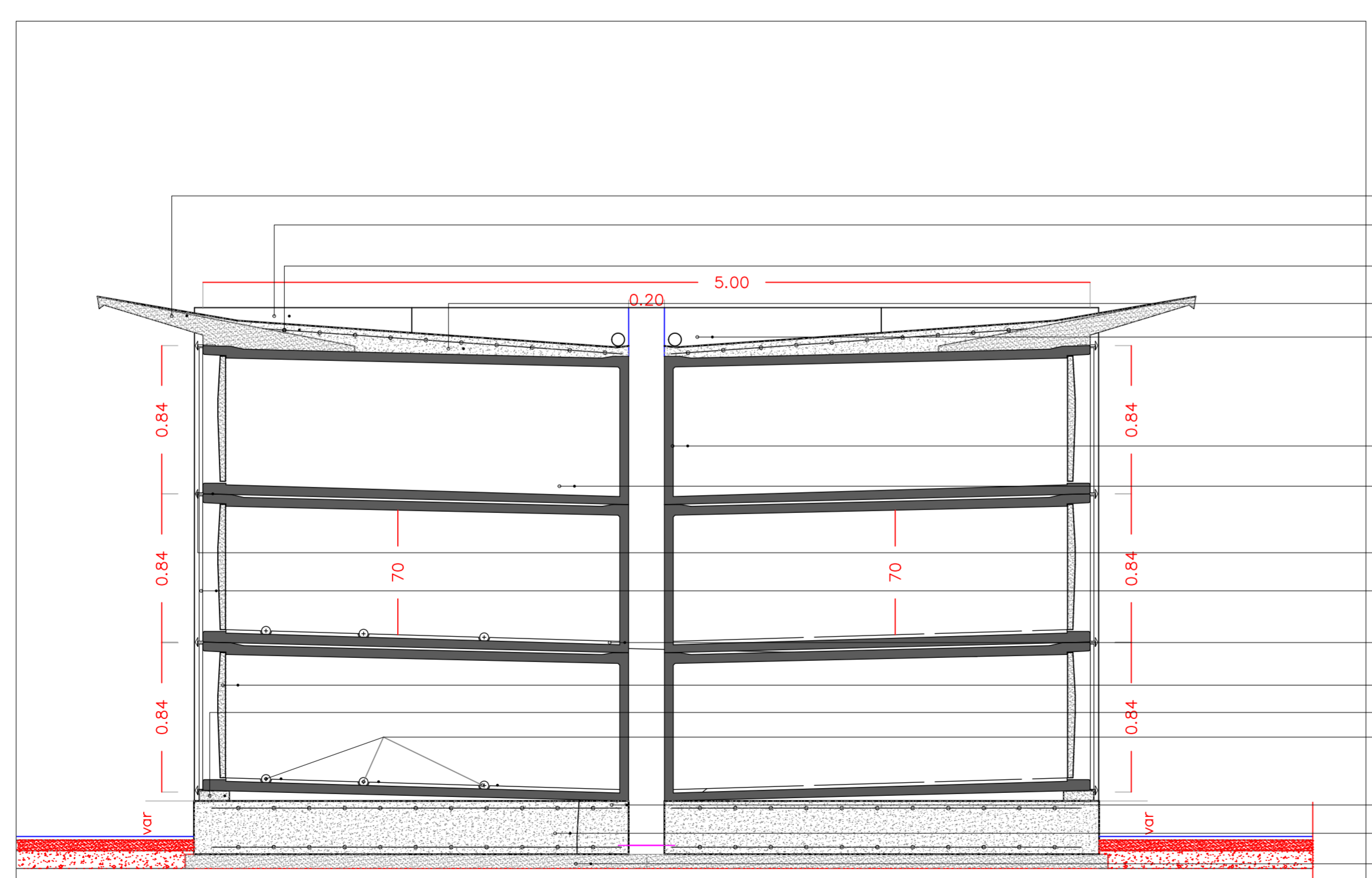


Prospetto blocco colombari settori A - B - C

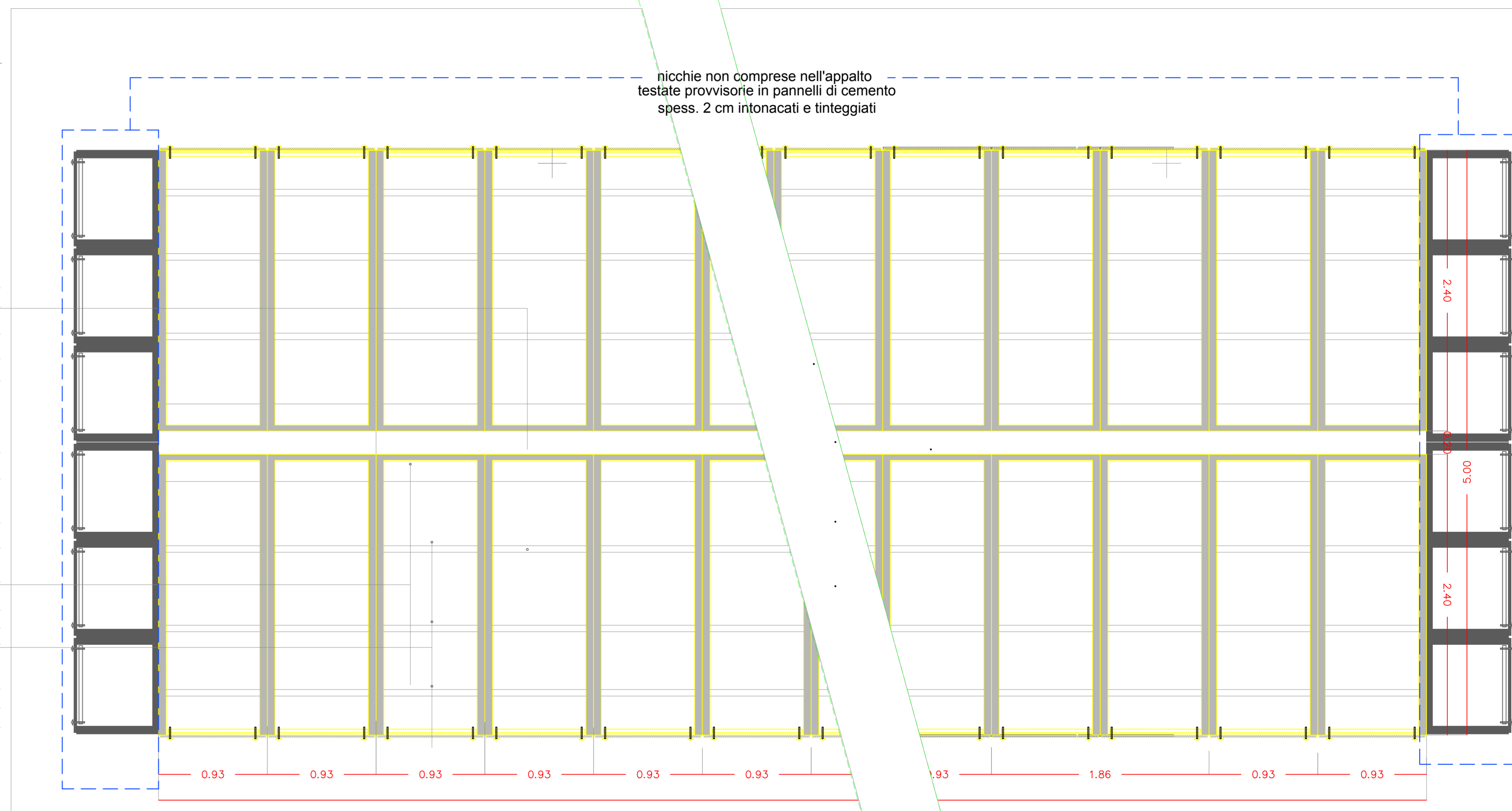
scala 1:25



Dettaglio Sezione Colombari

scala 1:25

- veletta
- muri prefabbricati terminali del blocco
- rete elettrosaldata ϕ 5 maglia 20x20
- solaio superiore cls Rck 25 N/mm²
- scossalina di rivestimento
- muratura di recinzione esistente
- volume di raccolta totale liquidi > 50 litri
- perno in ottone
- lastra epigrafica
- vaschetta di raccolta posteriore
- coperchi incernierati con asse passante
- zocchetto d'appoggio
- rulli interni per scorrimento bara
- rete elettrosaldata
- basamento blocco colombari cls Rck 25 N/mm²
- magrone di sottofondo



Dettaglio Pianta Colombari

scala 1:25

COMUNE DI SINNAI
PROVINCIA DI CAGLIARI

REALIZZAZIONE DI LOCULI CIMITERIALI NEL
NUOVO CIMITERO COMUNALE LOCALITA' "Baccu Narbonis"
OPERE AGGIUNTIVE
PRIMO LOTTO - PRIMO STRALCIO - SECONDO INTERVENTO

OGGETTO:
BLOCCO COLOMBARI n.3
PIANTE PROSPETTI E SEZIONI

Il Responsabile del Procedimento:
geom. Vitale Piau

Il Responsabile del Settore LL.PP. e
Tecnologico:
Ing. Luisa Cocco

Il Sindaco:
dott.ssa Maria Barbara Pusceddu

TAV 4

scala 1:25

DIC 2015

PROGETTO ESECUTIVO

RESPONSABILE DI PROGETTO: geom. Vitale Piau