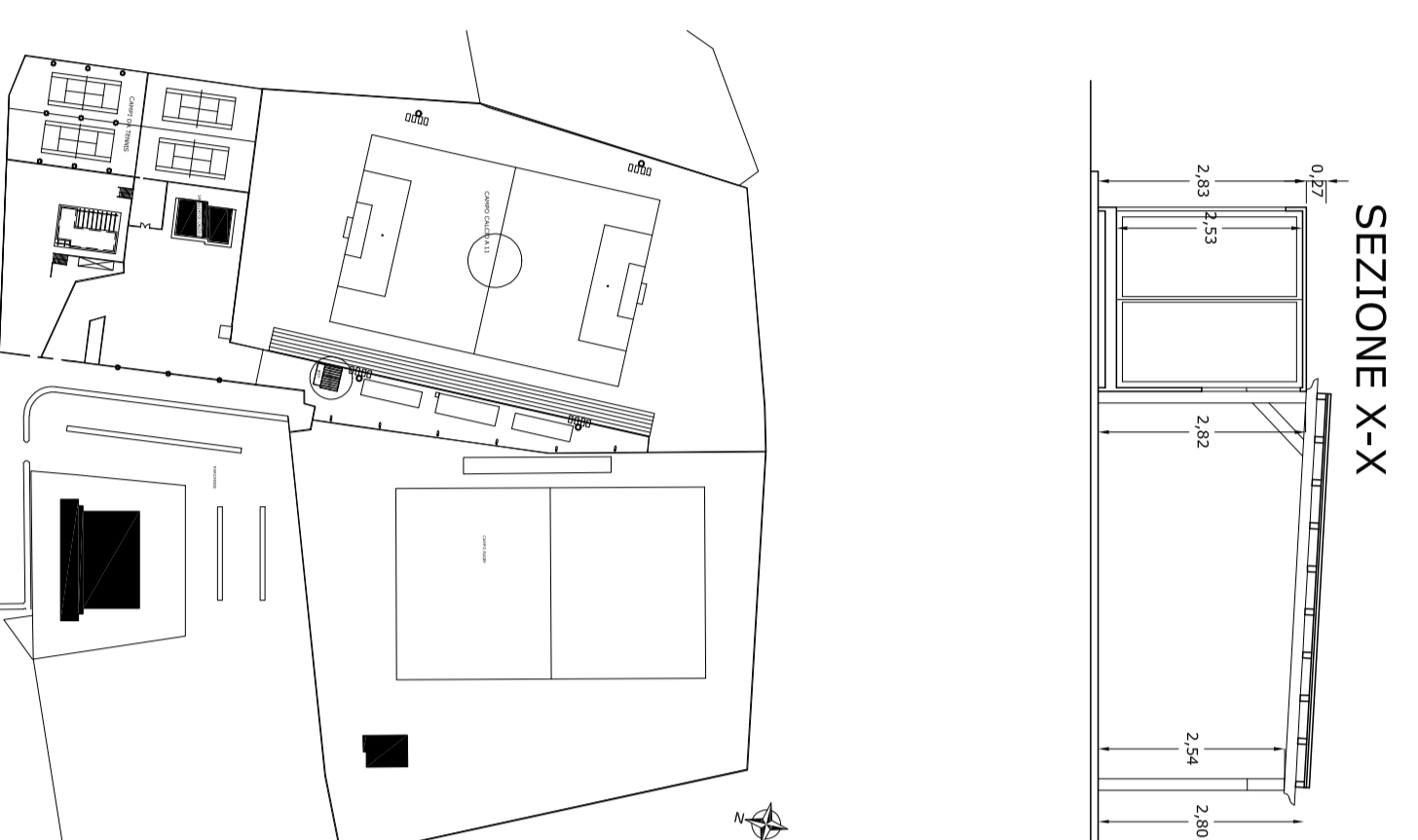


STRALCIO AEROFOTOGRAMMETRICO



STRALCIO CATASTALE



SEZIONE X-X

STRALCIO PLANIMETRICO
CENTRO POLISPORTIVO SANT'ELENA

COMUNE DI SINNAI

CENTRO POLISPORTIVO SANT'ELENA

COMUNE DI SINNAI - PROVINCIA DI CAGLIARI

VARIANTE OPERE ACCESSORIE a servizio dell'impianto SPORTIVO di CALCIO ubicato nella cittadella sportiva di Sant'Elena

Committente: ASD SINNAI CALCIO a 11

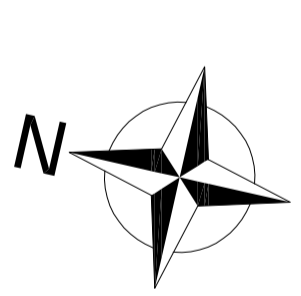
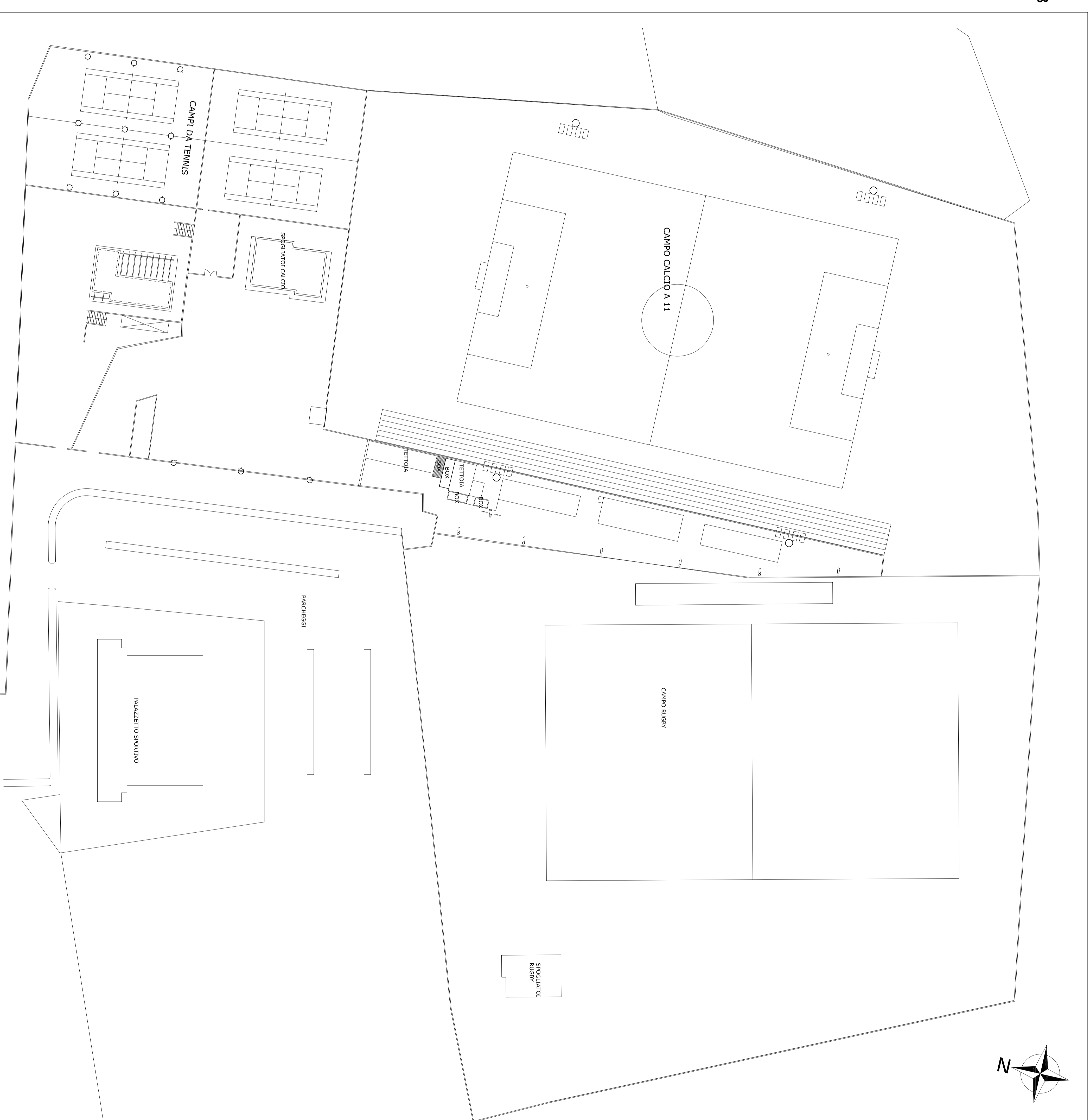
Planimetria generale e particolari costruttivi

Scale:
1:2000 1:500
1:100

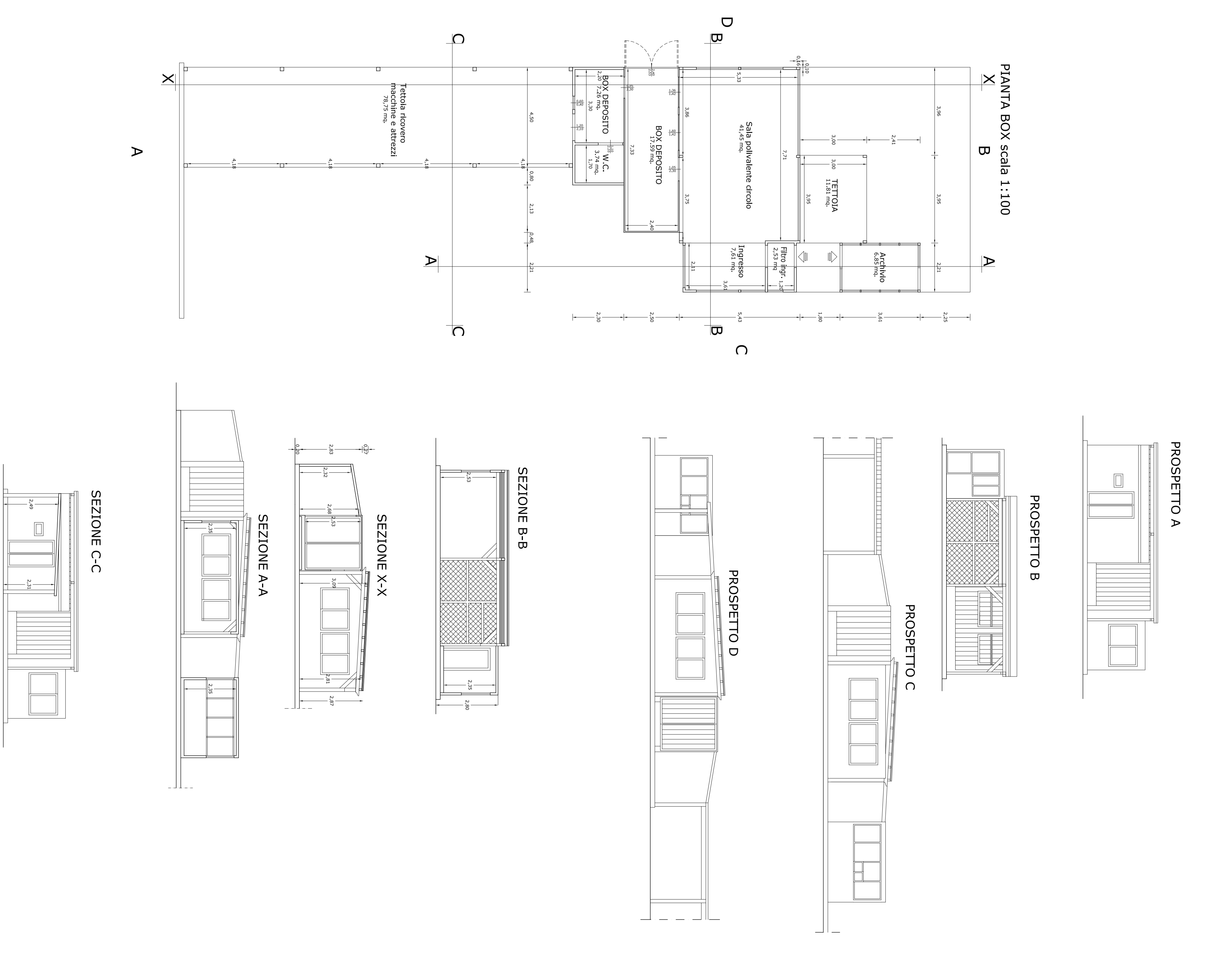
Progettista:
Ing. Silvio Pedditi

Tavola n.
Unica

Rev. n. data firma



STRALCIO PLANIMETRICO CENTRO POLISPORTIVO SANT'ELENA
- POSIZIONAMENTO INTERVENTO -
Scale 1:500



PROSPETTO A

PROSPETTO B

PROSPETTO C

PROSPETTO D

PIANTA BOX scala 1:100

SEZIONE B-B

SEZIONE X-X

SEZIONE A-A

SEZIONE C-C