

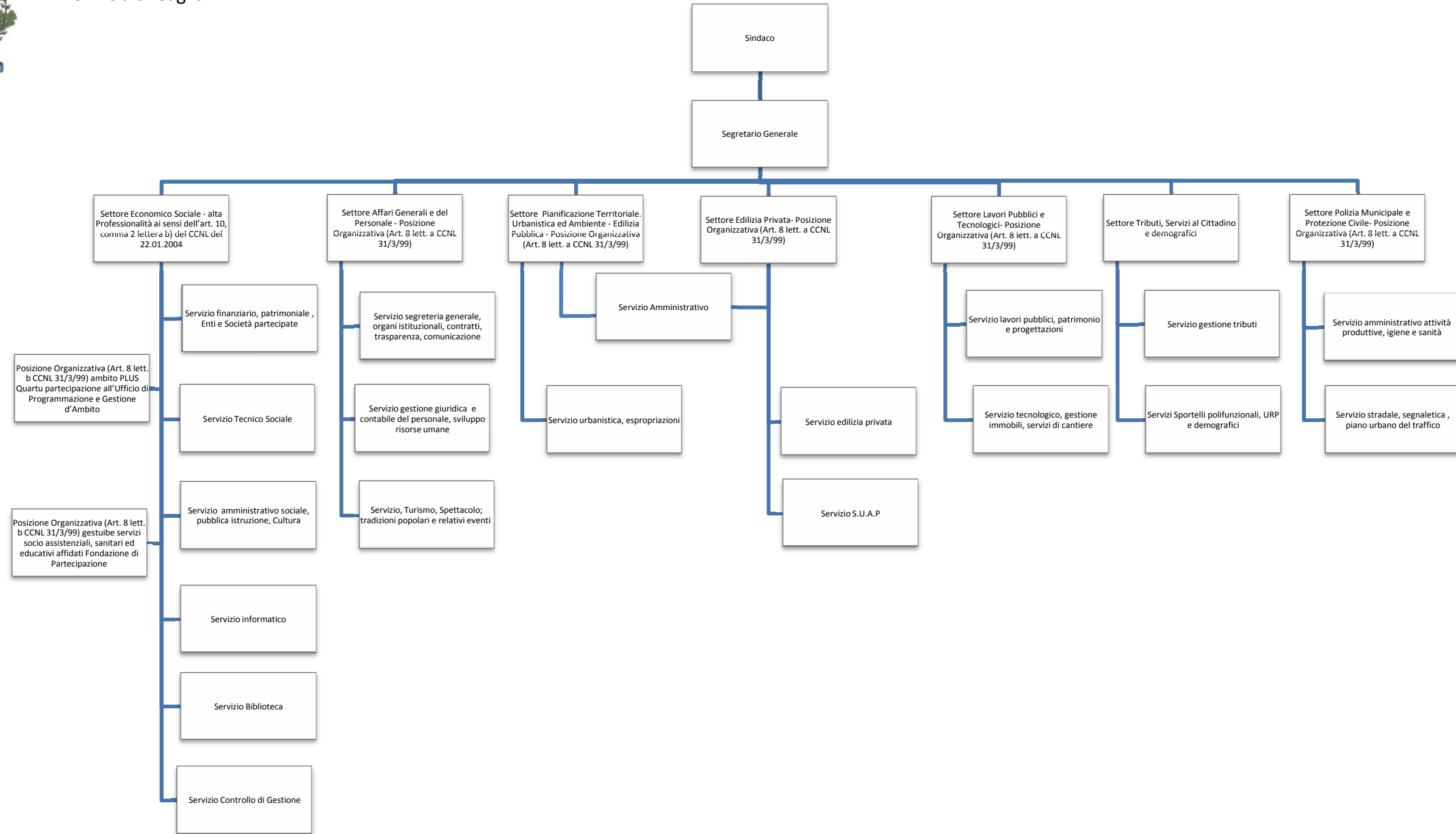


Comune di Sinnai

Provincia di Cagliari

ORGANIGRAMMA

Allegato n° 2 alla Delibera di Giunta n° 75/2013



	Settori	Funzioni con riferimento alle deleghe assessoriali
1	Settore Economico Sociale, Pubblica Istruzione, Cultura e Biblioteca, Politiche del lavoro	Programmazione finanziaria; Enti e Società partecipate; servizi informatici; task force (unità di lavoro trasversale); Pianificazione e programmazione sociale e socio sanitaria - programmazione culturale e luoghi della cultura; pubblica istruzione
2	Settore Affari Generali e Personale	Affari generali e legali; sviluppo delle risorse umane; Turismo, Spettacolo; tradizioni popolari e relativi eventi ; semplificazione e trasparenza degli atti amministrativi; partecipazione e comunicazione
3	Settore Pianificazione territoriale, Urbanistica ed Ambientale - Edilizia Pubblica -	Qualità urbana; ambiente; pianificazione territoriale e urbanistica
4	Settore Edilizia Privata e S.U.A.P.	Assetto del territorio; Edilizia privata; SUAP; commercio; pubblici esercizi; attività produttive; sviluppo agricolo e industriale
6	Settore Lavori Pubblici e Servizi Tecnologici	Infrastrutture e lavori pubblici; servizi tecnologici; manutenzione; risparmio ed efficienza energetica, fonti rinnovabili .
5	Settore Tributi Servizi al Cittadino e Demografici	Servizio tributi, Servizi Sportelli Polifunzionali e Demografici
7	Settore Polizia Municipale e Protezione Civile	Sicurezza e vigilanza; polizia locale; protezione civile