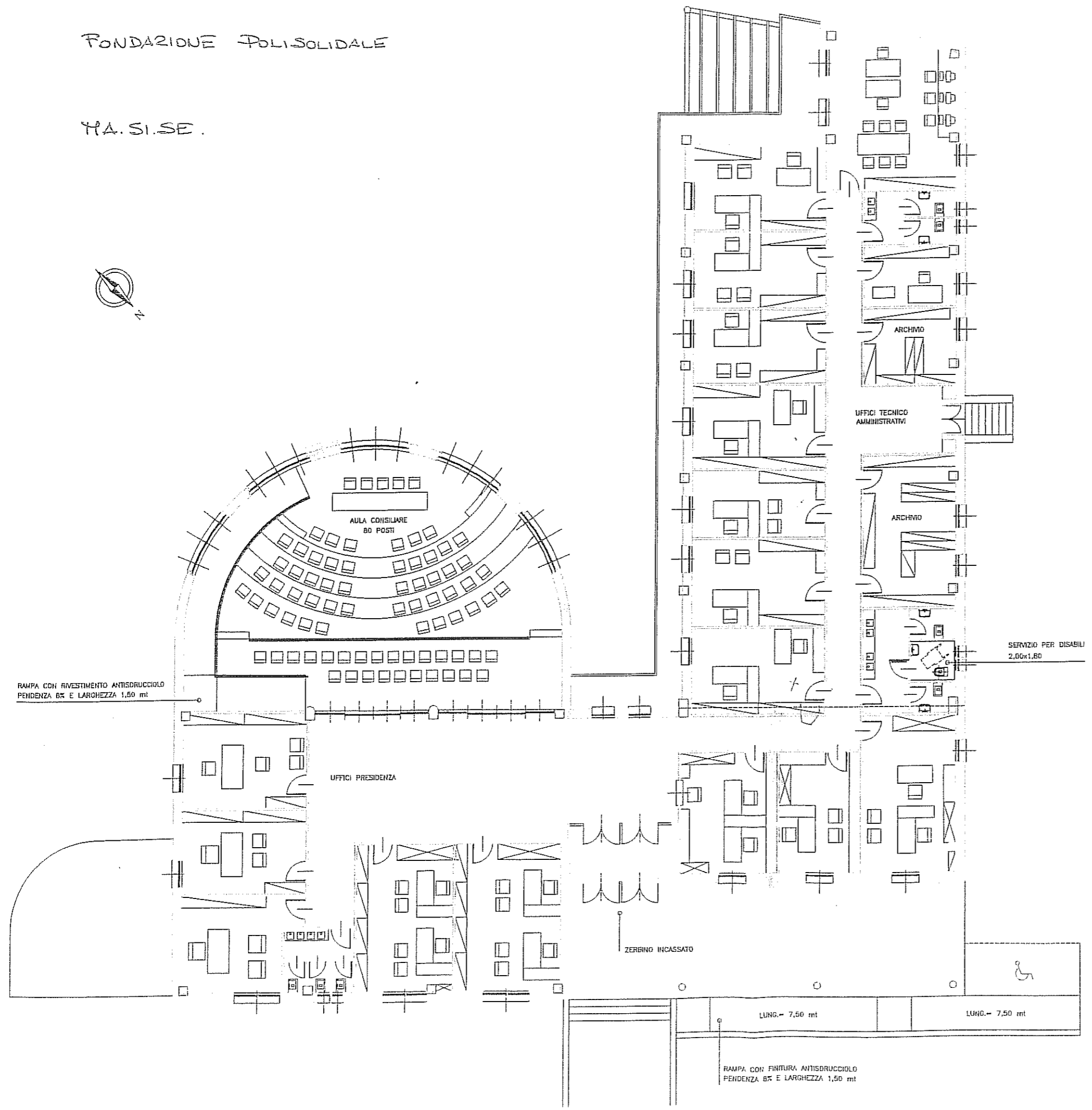


FONDAZIONE POLISOLIDALE

MA. SI. SE.

ALLEG. A ALLA DELIBERA
G.C. N. 24 DEL 16 FEB. 2010



RAMPINA CON RIVESTIMENTO ANTISDRUCCIOLO
PENDENZA 8% E LARGHEZZA 1,50 mt

AULA CONSILIARE
80 POSTI

ARCHIVO

UFFICI TECNICO
AMMINISTRATIVI

ARCHIVO

SERVIZIO PER DISABILI
2,00x1,80

UFFICI PRESIDENZA

ZERBINO INCASSATO

LUNG. = 7,50 mt

LUNG. = 7,50 mt

RAMPINA CON FINITURA ANTISDRUCCIOLO
PENDENZA 8% E LARGHEZZA 1,50 mt

10000.00

SUB SINNAI

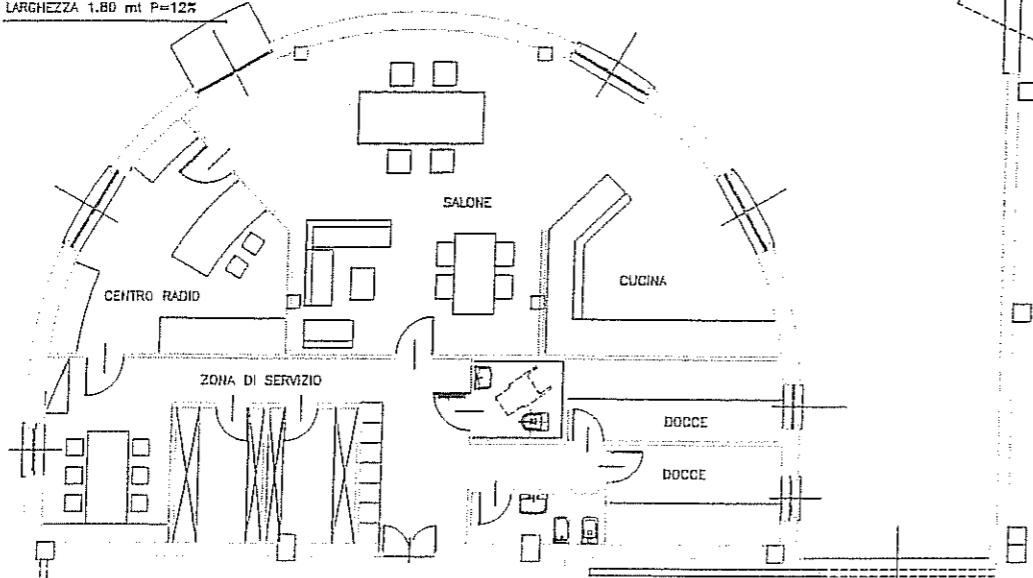
Piave SEMINTERPATO

ALLEG. B ALLA DELIBERA
G.C. N. 29 del 16 FEB. 2010



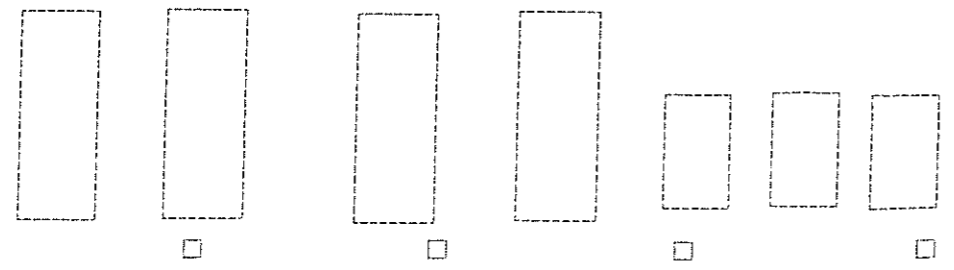
SCIVOLO DI ACCESSO
LARGHEZZA 1.80 mt P=12%

CENTRO PROTEZIONE CIVILE



RIMESSA MEZZI P.CIV.

ABITAZIONE
CUSTODE/MANUTENTORE



ZONA OFFICINA

